

## Delock Adaptateur USB 2.0 à 2 x sériel RS-232

### Description

Cet EASY-USB Type-A à l'adaptateur de Delock fournit deux interfaces RS-232 DB9 pour les imprimantes, les instruments de mesure, les contrôleurs, etc.



ca. 60 cm

### Spécifications techniques

- Connecteurs :
  - 1 x EASY-USB 2.0 Type-A mâle >
  - 2 x serial RS-232 DB9 mâle avec écrous
- Chipset : ASIX MCS7820
- Databits : 5, 6, 7, 8
- Stopbits : 1, 2
- FIFO : 512 Byte amortisseur bidirectionnel
- Parité : égale, impaire, aucune, marque, espace
- Contrôle de débit : aucun, matériel RTS / CTS, logiciel XON / XOFF
- Signaux : TxD, RxD, RTS, CTS, DTR, DSR, DCD, RI, GND
- Débit de données jusqu'à 460,8 Kb/s
- Compatible : UHCI / OHCI / EHCI
- Connecteur série à écrou de vis
- Compatible avec le réveil à distance et la gestion d'alimentation
- Compatible avec 16C450 / 16C550 UART
- 1 x noyau en ferrite
- Longueur, cordon incl. (L) : env. 0,6 m

### Configuration système requise

- Linux Kernel 2.6 ou version ultérieure
- Windows 7/7-64/8.1/8.1-64/10/10-64
- PC ou portable avec un port USB Type-A disponible

### Contenu de l'emballage

- Adaptateur EASY-USB 2.0 à 2 x série
- CD d'installation des pilotes
- Mode d'emploi

N° produit 63950

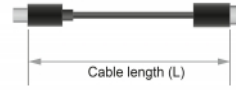
EAN: 4043619639502

Pays d'origine: China

Emballage: Retail Box



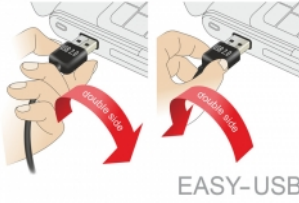
Image



EASY-USB

PCB with both sided contacts

contacts



**General**

Fonction :	Plug & Play Remote Wake-Up IrDA 115K Baud Custom Baud Enable
Spécifications techniques:	RS-232 (EIA / TIA) USB 2.0
Supported operating system:	Windows 7 32-bit Windows 7 64-bit Windows 8.1 32-bit Windows 8.1 64-bit Windows 10 32-bit Windows 10 64-bit ex Linux Kernel 2.6.x

**Interface**

Connecteur 1:	1 x Easy USB Type-A
Connecteur 2:	2 x Serial RS-232 DB9 male

**Technical characteristics**

Chipset:	ASIX MCS7820
Débit de données:	2 x 460.8 Kbps
FIFO:	512 Byte
Data transmission:	asynchronous full duplex

**Physical characteristics**

Connector color:	noir
Matériau du boîtier :	Plastic
Couleur du câble:	noir
Cable length incl. connector:	ca. 60 cm
Type de vis:	#4-40 UNC