

## Delock USB 2.0 la 2 x adaptoare seriale RS-232

### Descriere scurta

Acest adaptor EASY-USB Tip-A la serial de la Delock oferă două interfețe DB9 RS-232 pentru imprimante, instrumente de măsură, controale, dispozitive IoT etc.



ca. 60 cm

### Specificatii

- Conectori:
  - 1 x EASY-USB 2.0 Tip-A tată >
  - 2 x mufe RS-232 DB9 seriale tată, cu șuruburi
- Chipset: ASIX MCS7820
- Biți de date: 5, 6, 7, 8
- Biți de stop: 1, 2
- FIFO: 512 biți buffer bi-direcțional
- Paritate: egală, impară, niciuna, marcă, spațiu
- Controlul fluxului: niciunul, hardware RTS / CTS, software XON / XOFF
- Semnale: TxD, RxD, RTS, CTS, DTR, DSR, DCD, RI, GND
- Rată de transfer a datelor de până la 460,8 Kb/s
- Acceptă: UHCI / OHCI / EHCI
- Conector serial cu piulițe
- Acceptă avertizarea de la distanță și gestionarea alimentării
- Compatibil cu 16C450 / 16C550 UART
- 1 x miez de ferită
- Lungimea incl. conectori (L): aprox. 0,6 m

### Cerinte de sistem

- Linux Kernel 2.6 sau superior
- Windows 7/7-64/8.1/8.1-64/10/10-64
- PC sau laptop cu un port USB Tip-A liber

### Pachetul contine

- Adaptor EASY-USB 2.0 la 2 x serial
- CD cu drivere
- Manual de utilizare

Nr. 63950

EAN: 4043619639502

Țara de origine: China

Pachet: Retail Box



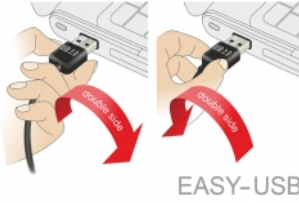
Imagini



EASY-USB

PCB with both sided contacts

contacts



General	
Function:	Plug & Play Remote Wake-Up IrDA 115K Baud Custom Baud Enable
Specification:	RS-232 (EIA / TIA) USB 2.0
Supported operating system:	Windows 7 32-bit Windows 7 64-bit Windows 8.1 32-bit Windows 8.1 64-bit Windows 10 32-bit Windows 10 64-bit ex Linux Kernel 2.6.x
Interface	
Conector 1:	1 x Easy USB Type-A
Conector 2:	2 x Serial RS-232 DB9 male
Technical characteristics	
Chipset:	ASIX MCS7820
Data transfer rate:	2 x 460.8 Kbps
FIFO:	512 Byte
Data transmission:	asynchronous full duplex
Physical characteristics	
Connector color:	negru
Material carcasă:	Plastic
Cable colour:	black
Cable length incl. connector:	ca. 60 cm
Tipul șurubului:	#4-40 UNC