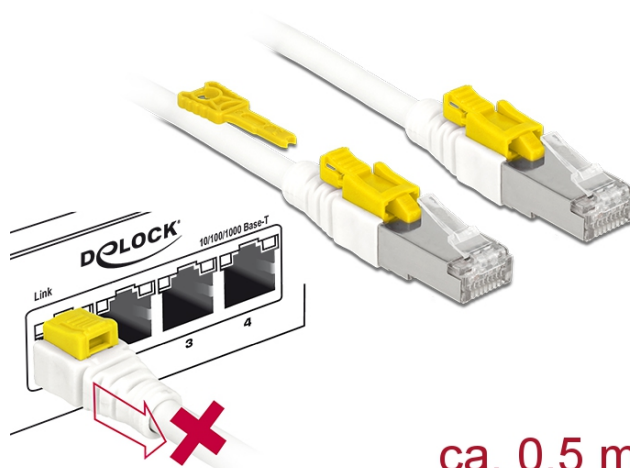


## Delock Cablu RJ45 Secure Cat.6A 0,5 m

### Descriere scurta

Acest cablu de rețea de la Delock este utilizat pentru a conecta diferite dispozitive de rețea, cum ar fi un panou de patch-uri la un comutator. Conectorul poate fi blocat în mufa RJ45, iar cablul este protejat împotriva scoaterii. În același timp, mufa este blocată și protejată împotriva utilizării neautorizate. Acest lucru permite controlul accesului fizic la rețea în zone critice de siguranță, de ex. în locurile publice sau în centrele de date. Instrumentul inclus este necesar pentru a deschide lăcata.



ca. 0,5 m

### Specificatii

- Conectori:  
1 x RJ45 tată >  
1 x RJ45 tată
- Conectat 1:1
- Specificație Cat.6A
- Ecranat (S/STP)
- Cablu din cupru
- LSOH (fără halogen)
- Grosime cablu: 26 AWG
- Diametru cablu: ca. 7 mm
- Culoare: alb
- Lungime, inclusiv conectori: cca. 0,5 m

### Cerinte de sistem

- Un port RJ45 mamă disponibil

### Pachetul contine

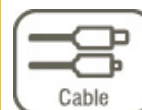
- Cablu Patch
- Instrument de siguranță RJ45

Nr. 85330

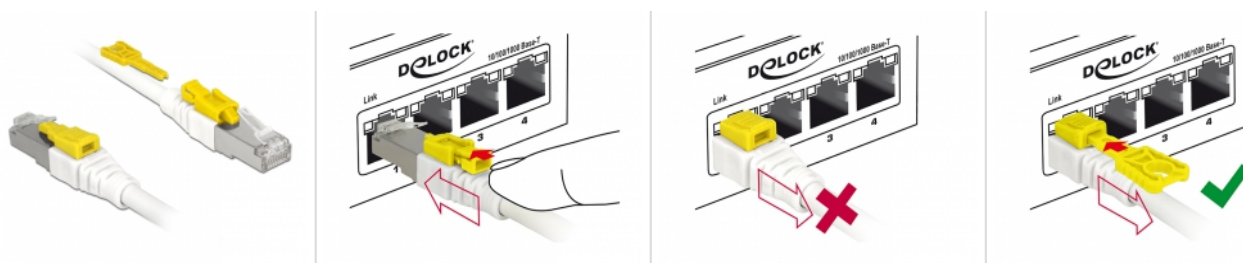
EAN: 4043619853304

Țara de origine: China

Pachet: Poly bag



### Imagini



General	
Specification:	Cat. 6A
Interface	
Conector 1:	1 x RJ45 male
Conector 2:	1 x RJ45 tată
Physical characteristics	
Cable colour:	white
Cable diameter:	7 mm
Cable length incl. connector:	0.5 m
Conductor material:	copper
Conductor gauge:	26 AWG
Shielding:	S/STP