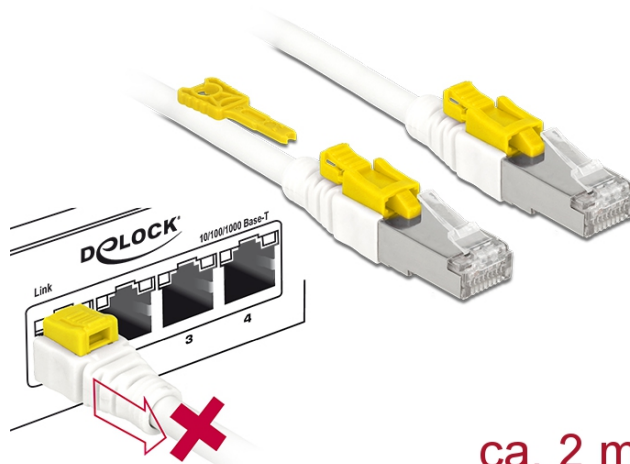


Delock Kabel RJ45 Secure Cat.6A 2 m

Opis

Kabel sieciowy firmy Delock używany do łączenia różnych urządzeń sieciowych, takich jak panel krosowniczy, do przełącznika. Złącze może być zablokowane w gnieździe RJ45, aby chronić kabel przed odłączeniem. Gniazdo jest wtedy zablokowane i chronione przed nieautoryzowanym użyciem. Pozwala to na kontrolę fizycznego dostępu do sieci w obszarach krytycznych dla bezpieczeństwa, np. w miejscach publicznych lub centrach danych. Do otwarcia blokady wymagane jest dołączenie narzędzia.



ca. 2 m

Specyfikacja

- Złącze:
 - 1 x RJ45 męski >
 - 1 x RJ45 męski
- Podłączone 1:1
- Specyfikacja Cat.6A
- Ekranowana (S/STP)
- Kabel miedziany
- LSOH (bezhalogenowy)
- Rodzaj kabla: 26 AWG
- Średnica kabla: ok. 7 mm
- Kolor: biały
- Długość ze złączami: ok. 2 m

Wymagania systemowe

- Jedno wolne złącze żeńskie RJ45

Zawartość opakowania

- Kabel krosowy
- RJ45 Secure narzędzie

Numer artykułu 85332

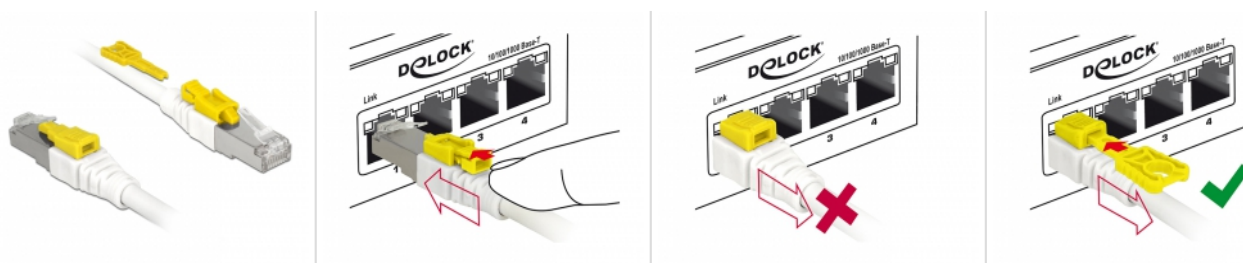
EAN: 4043619853328

Kraj pochodzenia: China

Opakowanie: Poly bag



Zdjęcia





General	
Specyfikacja :	Cat. 6A
Interface	
Złącze 1:	1 x RJ45 male
Złącze 2:	1 x RJ45 męski
Physical characteristics	
Kolor przewodu:	biały
Średnica kabla:	7 mm
Cable length incl. connector:	2 m
Conductor material:	copper
Conductor gauge:	26 AWG
Shielding:	S/STP