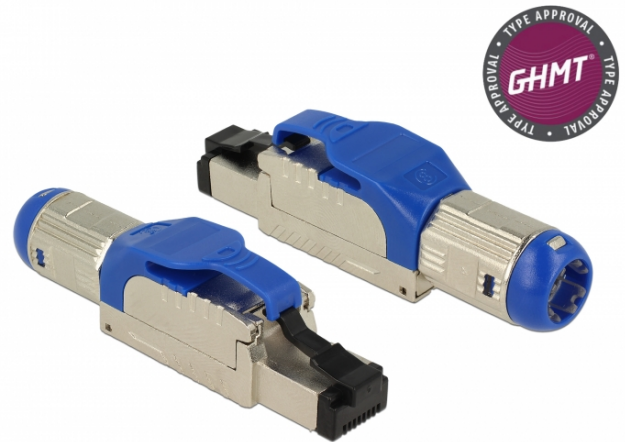


## Delock Konektor RJ45 sestava Cat.8 kovový

### Popis

Tento konektor RJ45 od Delocku může být použit pro připojení síťových kabelů. Instalace konektoru do různých typů kabelů je bez nástrojů a šetří čas.



### Specifikace

- Konektor: 1 x RJ45 samec
- Kroucený kabel 180°
- Stíněný (STP)
- Cat.8 specifikace
- GHMT: 2 Connector Channel (30m), Copper, Class I up to 2GHz, ISO/IEC 11801-1 Ed.1.0 (2017-11)
- Šroubovací kabelový boot
- Materiál: zinkový odlitek
- TIA-568A/B pinout
- Pro drát nebo lanko do průřezu 0.573 mm (23 - 26 AWG)
- Pro kabely s průměrem od 7,0 - 8,5 mm
- Rozměry (DxŠxV): cca. 66,0 x 18,4 x 13,8 mm

### Obsah balení

- RJ45 konektor
- Organizátor kabelů
- Prachová záslepka

### Číslo produktu 86487

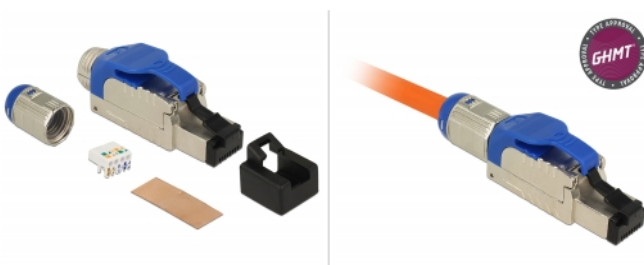
EAN: 4043619864874

Země původu: Taiwan, Republic of China

Balení: Poly bag



### Příslušenství



General	
Suitable for conductor gauge:	23 - 26 AWG
Interface	
Externí:	1 x RJ45 plug
Interní:	1 x LSA blok
Technical characteristics	
Category:	Cat.8
Shielding:	shielded
Physical characteristics	
Materiál pouzdra:	zinc die-cast
Délka:	66.0 mm
Width:	18.4 mm
Height:	13.8 mm