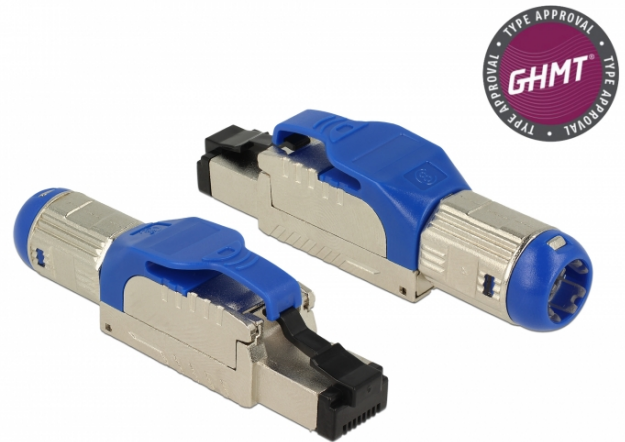


# Delock RJ45 kontaktdon för fältmontering Cat.8 metall

## Beskrivning

Detta RJ45-kontaktdon av Delock kan användas för att koppla samman nätverkskablar. Installationen av kontaktdonet på olika typer av kablar kräver inga verktyg och sparar tid.



## Specifikationer

- Anslutning: 1 x RJ45 hane
- Kabeldragning 180°
- Skärmad (STP)
- Cat.8 specifikation
- GHMT: 2 Connector Channel (30m), Copper, Class I up to 2GHz, ISO/IEC 11801-1 Ed.1.0 (2017-11)
- Skruvbar kabelstart
- Material: formgjuten zink
- TIA-568A/B pinout
- För fast eller tvinnad tråd upp till 0,573 mm (23-26 AWG)
- Kabeldiameter 7,0 - 8,5 mm
- Mått (LxBxH): ca. 66,0 x 18,4 x 13,8 mm

## Artikelnummer 86487

EAN: 4043619864874

Ursprungsland: Taiwan, Republic of China

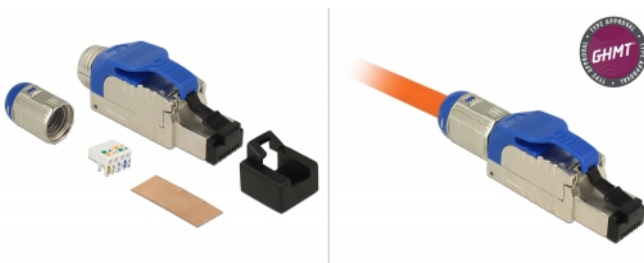
Paket: Poly bag



## Paketets innehåll

- RJ45-kontakt
- Kabelhanterare
- Dammskydd

## Bilder





General	
Suitable for conductor gauge:	23 - 26 AWG
Interface	
Extern:	1 x RJ45 plug
Intern:	1 x LSA-block
Technical characteristics	
Category:	Cat.8
Shielding:	shielded
Physical characteristics	
Höljets material:	zinc die-cast
Längd:	66.0 mm
Width:	18.4 mm
Height:	13.8 mm